



## Instalación de Guspri Pres

### Instalación des de la web de GUSPIRA.

Acceda al apartado de Actualizaciones de la web de Guspri.

1. Crear un directorio para guardar los ficheros descargados.
2. Descargue los ficheros siguientes:
  - GP7CD.zip
  - Scripts.zip
  - Hlp.zip
  - MSDE.zip o SQL5E.zip.
3. Descomprima los ficheros en el mismo directorio.
4. Busque Setup.exe. Un doble clic y puede empezar la instalación.

A partir de este punto puede seguir las instrucciones de Instalación desde CD.

### Instalación desde CD.

Antes de empezar cierre todas las aplicaciones que puedan estar en marcha en el momento de ejecutar la instalación, incluido el Antivirus.

1. Si tiene habilitada la opción de autoarranque, al introducir el CD ROM el programa de instalación se ejecutará de forma automática.

Instalación de GuspriPres

Bienvenido al programa de instalación de GuspriPres .

El programa de instalación ha escogido la instalación idonea para su equipo.

La instalación no puede instalar archivos de sistemas o actualizar archivos compartidos si están en uso. Antes de continuar, recomendamos que cierre todas las aplicaciones que puedan está ejecutándose.

Idioma: **CASTELLANO**

Directorio de la Instalación: c:\GP7\ **Examinar**

Crear nueva nueva instalación  Actualizar una instalación existente  Utilidades

**Nueva Instalación**

Tipo de instalación:  
 Típica  Administrativa  Cliente  Remota

Seleccionar el programa de gestión:  
Conexión con versión demostración

Grupo de Programas:  
Guspri Pres **Examinar**

Impreso:  
Sufijo de la empresa: ZZ

Servidor de Base de datos:  
 Instalar un Servidor MSDE en este equipo **Test Conexión**  
 Instalar un servidor Ms SQL Server 2005 Express  
 Dispono de un servidor SQL Server **Examinar**

Nombre del Servidor: CGUS17\MSDEGSP

Usuario Administrador: sa

Contraseña: \*\*\*\*\*

**Instalar GuspriPres** **Ayuda** **Cancelar**



Seleccione el idioma y revise todas las opciones que le ofrece por defecto el programa de instalación. En principio son las idoneas.

El mismo programa de instalación detecta:

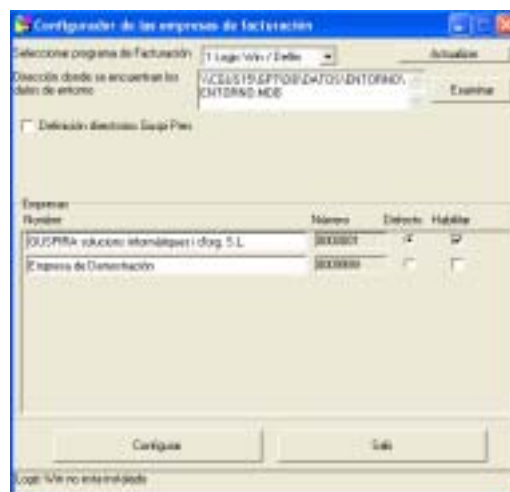
- El directorio de instalación
- Si ya existe una instalación anterior y debe de actualizarse o si por el contrario se trata de una instalación nueva.
- El tipo de instalación: Típica (Monopuesto), Administrativa o Remota.
- El programa de gestión administrativa con el que Guspi Pres va a conectarse.
- El grupo de programas que va a crear
- El sufijo que identificará los impresos de Guspi Pres propios de su empresa: Por defecto ZZ
- Y por último si dispone o no de un servidor de SQL en la red.
  - Si dispone de un Servidor de SQL y quiere utilizarlo para trabajar con Guspi Pres, indique el PassWord del usuario administrador (sa).
  - Si no dispone de servidor de SQL o sencillamente prefiere utilizar un nuevo servidor para Guspi Pres, marque 'Instalar un Servidor MSDE en este equipo' o 'Instalar un MS SQL Server 2005 Express'.

Tanto si se dispone del Servidor de SQL Server como si no, el proceso de instalación de Guspi Pres es idéntico. Será al final de la instalación cuando el mismo proceso le indicará como debe continuar. Pulse Instalar GuspiPres.

2. Cuando aparezca la ventana de conexión con el programa de gestión seleccione el programa de facturación que va a utilizar e indique la ruta donde se encuentra. Pulse el botón de Defecto y Habilitar asociados a su empresa.

Pulse Configurar.

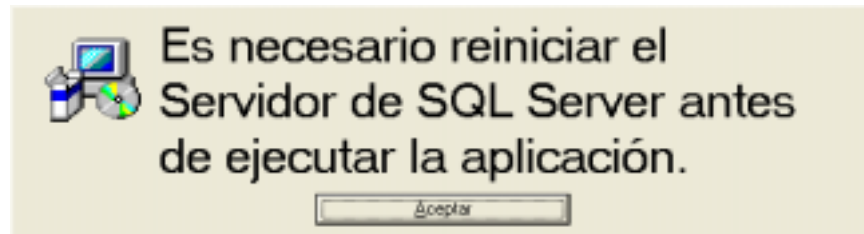
Y una vez finalizada la conexión pulse Salir.





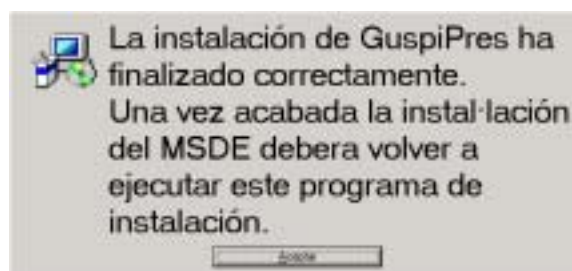
3. Si ha marcado que dispone de un Servidor de SQL Server el proceso de instalación ha terminado.

Reinicie el ServidorSQL antes de ejecutar la aplicación Guspi Pres y pase al punto 6 para poner en marcha el programa.



4. Si no es el caso y quiere instalar el Servidor de MSDE o un MS SQL Server 2005 Express, proceda del siguiente modo.

Aparecerá el siguiente mensaje informativo. Acepte.



La instalación del servidor de MSDE, se ejecutará de forma automática. Cuando termine reinicie el sistema.

5. Vuelva a ejecutar el proceso de instalación. Siga las instrucciones que vayan apareciendo y las bases de datos se crearán de forma automática.

6. Entre en el programa.

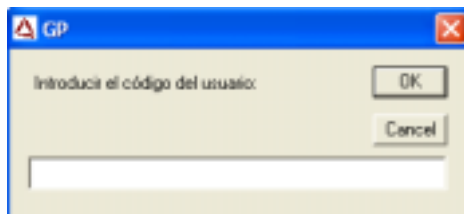
- Si se trata de una versión de demostración no requiere Password. Acepte sin introducir ningún dato.

Aparecerá una ventana como la de la figura que le indica cuales son las limitaciones de la versión demostración. Pulse aceptar.



- Si no es el caso pongase en contacto con Guspira que le indicará cual es la Clave que debe introducir.

7. Aparecerá un ventana como la siguiente.



El código de entrada por defecto es MASTER.

Introduzcalo, acepte, y ya está en condiciones de trabajar con Guspi Pres.